
Station	JARCIEU
Maître d'ouvrage	JARCIEU
Exploitant	JARCIEU
Commune d'implantation	JARCIEU
Type de station	urbaine Isère (lagune)

EPANDAGES 2009 :

Prestataire	TVD
Nombre d'agriculteurs utilisateurs	4
Surface d'épandage	29,2 ha
Quantité épandue en tonnes brutes	1 588 t
% de matière sèche	6,9 %
Quantité épandue en tonnes de matière sèche	68 t MS
Dose moyenne en tonnes de matière sèche /ha	2,3 t MS/ha
Dose moyenne d'azote apportée par les boues	77 kg N/ha
Dose moyenne de phosphore apportée par les boues	80 kg P2O5/ha
Dose moyenne de CaO apportée par les boues	171 kg CaO/ha
% épandu hors période directive nitrates	0 %
Nombre d'analyses de boues : valeur agronomique	8
Nombre d'analyses de boues : ETM	4
Nombre d'analyses de boues : CTO	4

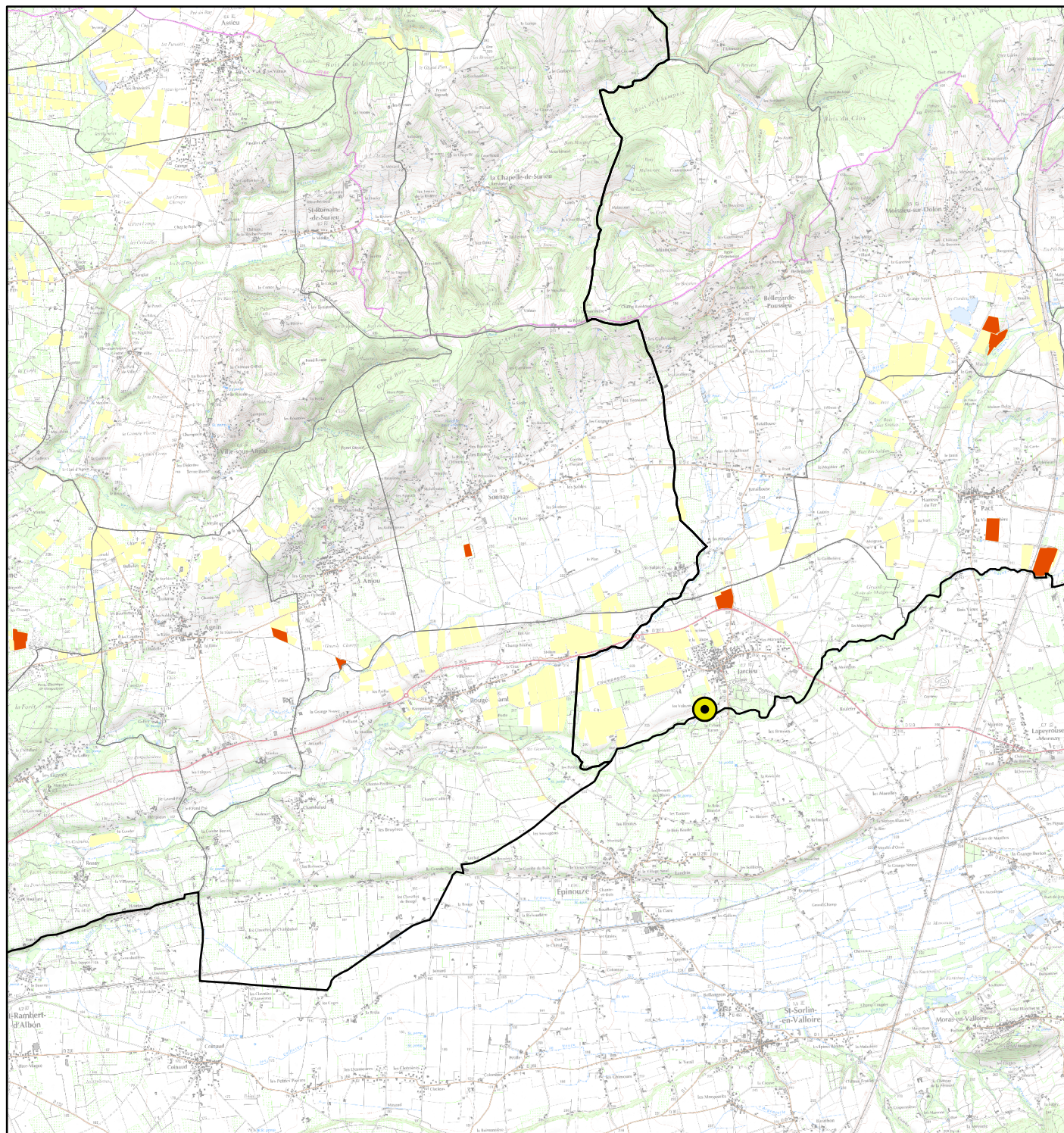
Observations : lagune

Communes ayant reçu des boues :

MOISSIEU SUR DOLON
 SONNAY
 PACT
 JARCIEU
 ANJOU
 AGNIN
 SALAISE SUR SANNE





Type de boues : urbaines Isère

Carte N° 17



1:75 000



-  Parcelles épandues par la station l'année en cours
-  Parcelles épandues par la station les années précédentes
-  Parcelles ayant reçu des épandages d'autres stations
-  Station d'épuration (données CGI)